

9. SEGA-Fachtag
16. März 2016



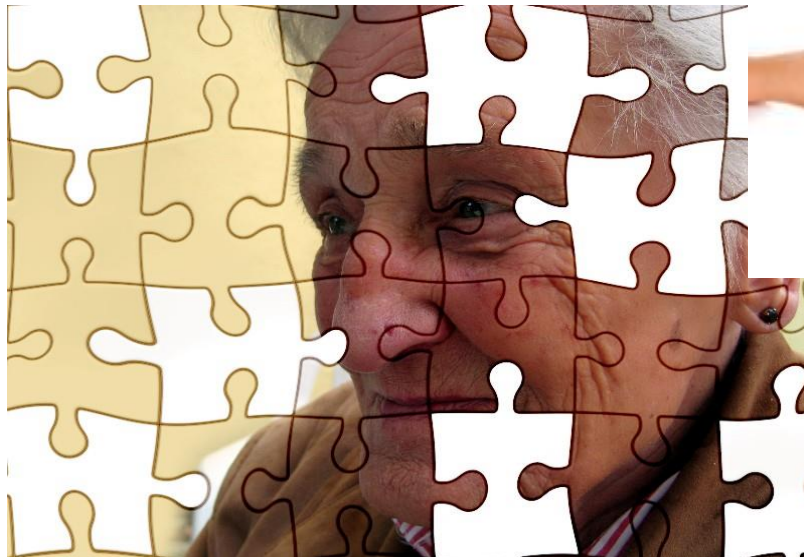
Prof. Dr. Christine Brendebach
Ev. Hochschule Nürnberg

<https://www.youtube.com/watch?v=DV-tq4mlF8E>



<http://www.google.de/imgres?imgurl=http%3A%2F%2Fwww.filmverliebt.de%2Fwp-content%2Fuploads%2F2014%2F12%2Fhonig-im-kopf-film.jpg&imgrefurl=http%3A%2F%2Fwww.filmverliebt.de%2Fhonig-im-kopf-vom-kampf-und-manipulation-von-bewertungen%2F&h=313&w=599&tbnid=rcomYO4I-raeFM%3A&zoom=1&docid=HGYS5M00viN8IM&ei=HzSZVa-tD8O5UfjNgogO&tbn=isch&iact=rc&uact=3&dur=6419&page=1&start=0&ndsp=8&ved=0CDMQrQMwAg>

Kinder sind mit dem Thema Demenz konfrontiert



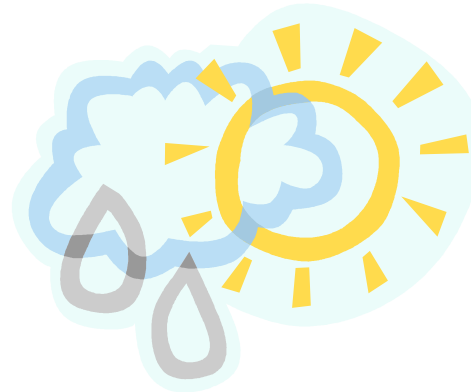
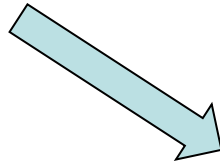
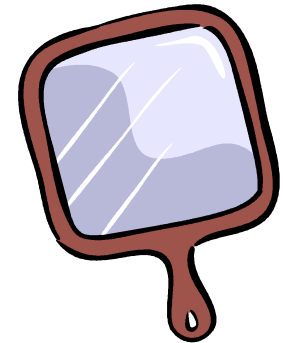
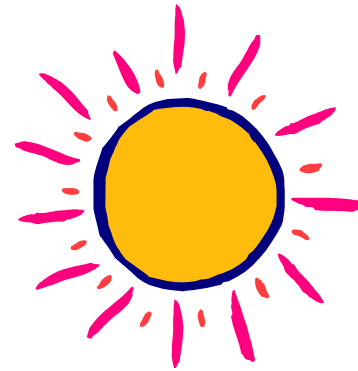
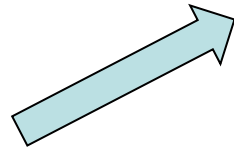
<https://www.rhein-erft-kreis.de/stepono/data/images/28/6b/00/demenz1.jpg>



http://gc-static.de/media/5580_ger-DE_1/385x256/Puzzle.jpg



Kinder und Demenz



Metzing / Phillip-Metzen / Zank



Innerfamiliäres Verständnis



Empathie für Verhalten



Integration von Demenzkranken fällt Kindern leichter



Beziehung zu Großeltern



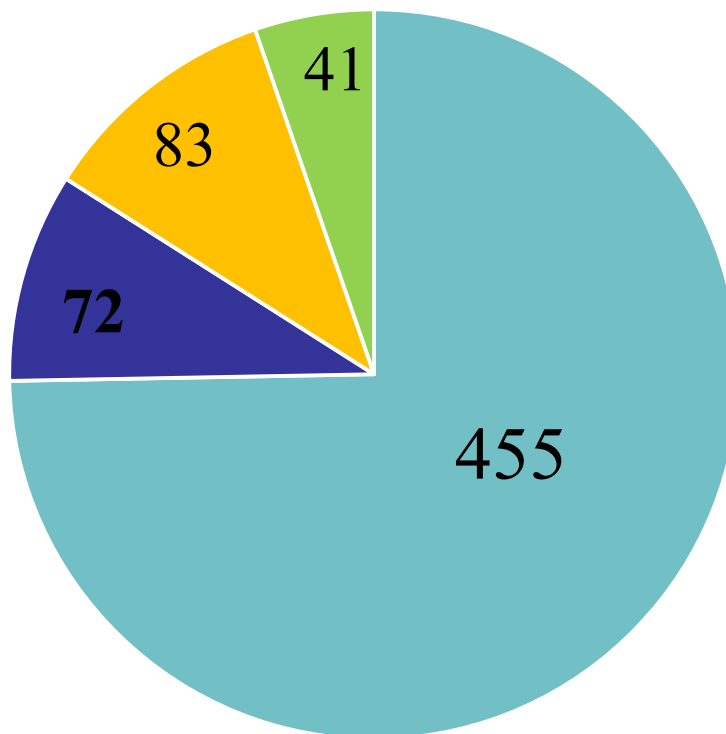
Soziales Leben



http://go-static.de/media/5580_ger-DE_1/385x256/Puzzle.jpg

■ Prävalenzerhebung (2015)

Haushalte mit Menschen mit demenziellen Erkrankungen
(n=651)



■ Haushalte mit Menschen mit Demenz ■ Ki/Ju im selben Haushalt ■ Ki/Ju in selber Ortschaft ■ Ki/Ju weiter weg

Involviertheit in Pflegesituationen

Aktiv bezüglich... (4. Quartil)	Nicht involviert in... (1. Quartil)
Unterhaltung und Gespräche führen	Körperpflege
	Hilfe bei der Ernährung
	Unterstützung bei Ausscheidungen
	Hilfe beim An-/Auskleiden
	Mobilisation
	Behandlungspflege
	Medikamentengabe
	Erledigung von Botengängen

Konsequenzen für Kinder und Jugendliche

Besonders deutliche Auswirkungen der Familiensituation auf... (4. Quartil)	Keine Auswirkungen der Familiensituation auf ... (1. Quartil)
	guten Umgang mit schwierigen Situationen
	Erwachseneres Erscheinungsbild
	Überfordert wirken, traurig wirken
	Anerkennung erfahren
	Körperliche Beschwerden haben
	Weniger Zeit für Schule oder Hobbies haben
	Geschwisterbetreuung übernehmen
	Einbezug in Pflegesituationen
	Belastbarkeit
	Konflikte in der Familie
	Einbezug in Sorgen der Eltern

Was können wir tun?



Projekt des Instituts für Pflegeforschung, Gerontologie und Ethik
(www.evhn.de)
Kontakt: christine.brendebach@evhn.de

Literatur

- Deutsche Alzheimer Gesellschaft (2015).
<https://www.deutsche-alzheimer.de>
- Metzinger, S. (2007). Kinder und Jugendliche als pflegende Angehörige. Erleben und Gestalten familiärer Pflege. Huber, Bern.
- Phillip-Metzger, (2011). Die Enkelgeneration in der familialen Pflege bei Demenz. Zeitschrift für Gerontologie und Geriatrie, 44, 397 – 404.
- Zank, S. (2003): Enkel von Demenzpatienten. Impulse, 40,4